

LANDESGARTENSCHAU BAYREUTH 2016



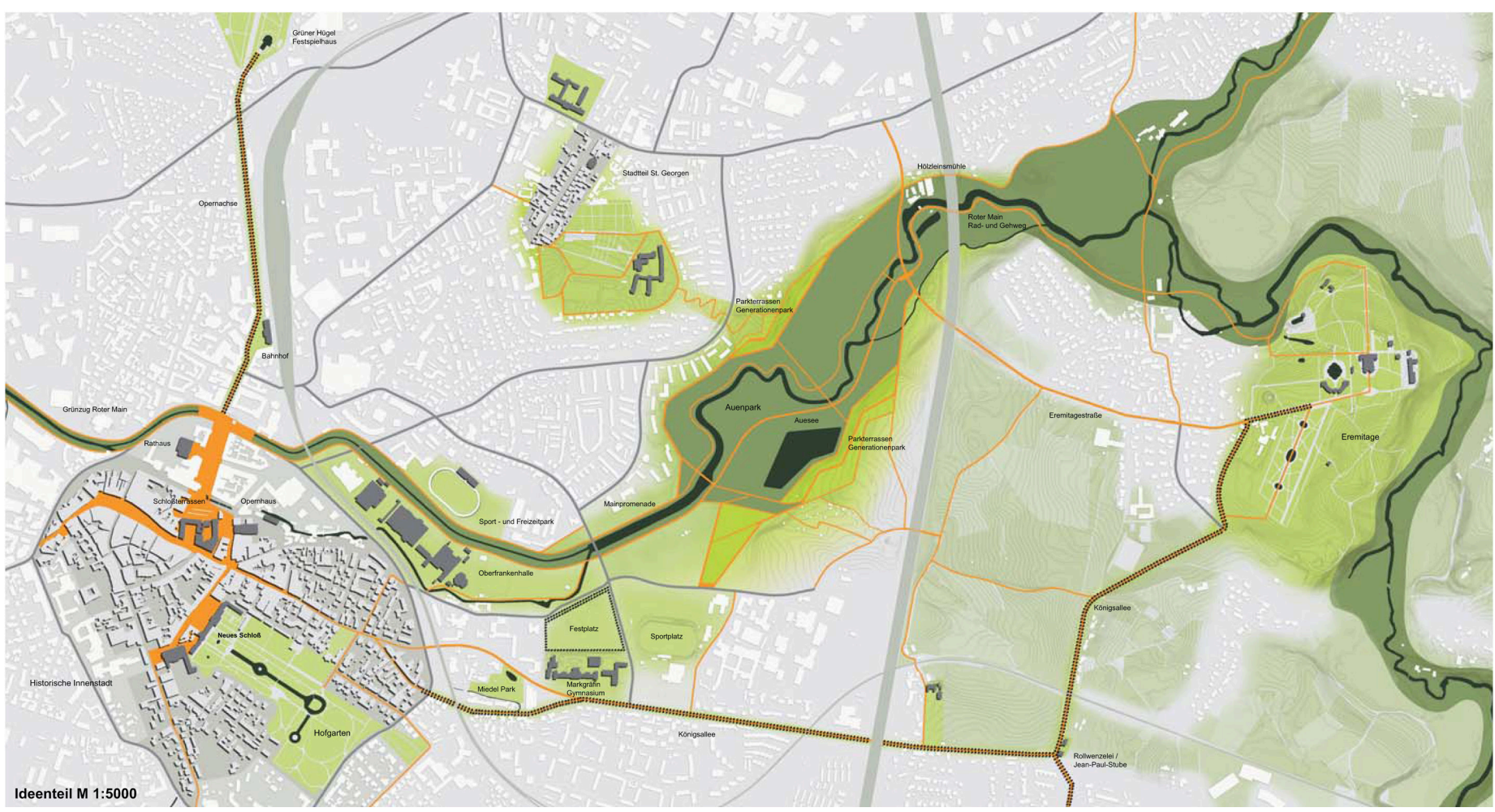
Auensee



Auenpark



Blick von der Generationen Terrasse



Ideenteil M 1:5000



Landschaftsterrassen
Das Bearbeitungsgebiet ist durch ein deutliches von West nach Ost verlaufendes Talrelief geprägt. Dieser natürliche Geländevorsprung wird durch die Anlage großzügiger Landschaftsterrassen in Szene gesetzt. Die Terrassen bilden zugleich attraktive Aussichtspunkte.



Erschließung
Wege entlang des Roten Main:
Ein übergeordneter Geh- und Radweg ermöglicht die 'achtnah' übergeordnete Verbindung in Richtung Eremitage und Innenstadt. Der 'austauschender' Weg folgt dem direkten Gewässerlauf des renaturierten Roten Mains.
Panoramawege:
Die Panoramawege gliedern die Landschaftsterrassen in Szene. Von hier eröffnen sich Ausblicke ins Tal und in die umgebende Landschaft.
Verbindungen über den Roten Main:
Drei Wegsachsen mit Brücken verbinden die Parkterrassen über den Fluss hinweg.