

Angenommen werden:

- Verkaufsverpackungen
 - aus Kunst- und Verbundstoffen, Aluminium, Schaumstoff, Styropor – befüllte Gelbe Säcke
 - Altpapier
 - Weiß-, Grün- und Braunglas
 - Dosen (Weißblech, Aluminium)
- Eisenschrott
- Metalle (Kupfer, Messing, Edelstahl, Aluminium)
- Gartenabfälle (Annahme bis 0,5 m³)
- Problemabfälle, z.B. Lacke, Lasuren, flüssige Dispersionsfarben, Reinigungsmittel, Spraydosen mit Restinhalt, Polyurethan-Schaumdosen (mit und ohne Restinhalt), Salze, blei-, cadmium-, arsen- und quecksilberhaltige Chemikalien, Säuren, Laugen, Fotochemie, Pflanzenschutz- und Schädlingsbekämpfungsmittel, Lösungsmittel, Verdünnungen, Frostschutz, ölige Abfälle (kein Motorenöl), Haushaltsbatterien
- Elektro-Altgeräte, z.B. Waschmaschinen, Herde, Kühlgeräte, Stereoanlagen, Radio, Fernseher, Computer, Monitore, Telefone, Toaster, Fön, Nachtspeicherheizgeräte (staubdicht verpackt, siehe gesonderter Flyer), Leuchtstoffröhren, Energiesparlampen, LED-Lampen
- Sonstige Stoffe (CDs, DVDs, sauberer Kork, Drucker- und Tintenpatronen, Tonerkartuschen, Kabelabfälle, Speisefette, Speiseöle, Medikamente, Haushaltsbatterien)
- Bauschutt Annahme von Kleinmengen (maximal 30 kg)

Die Stadt Bayreuth informiert:

Zur effektiven Abfallverwertung hat die Stadt Bayreuth einen Wertstoffhof eingerichtet. Dort gesammelte wertvolle Abfallstoffe werden einer Verwertung zugeführt. Gleichzeitig dient diese Annahmestelle auch der Erfassung von haushaltstypischen Problemstoffen und Elektro-Altgeräten in haushaltsüblichen Mengen.

Öffnungszeiten:

Montag bis Freitag 10.00 – 17.30 Uhr
 Samstag 9.00 – 13.00 Uhr

Adresse:

Wertstoffhof Bayreuth
 Drossenfelder Str. 4
 95445 Bayreuth

Postanschrift:

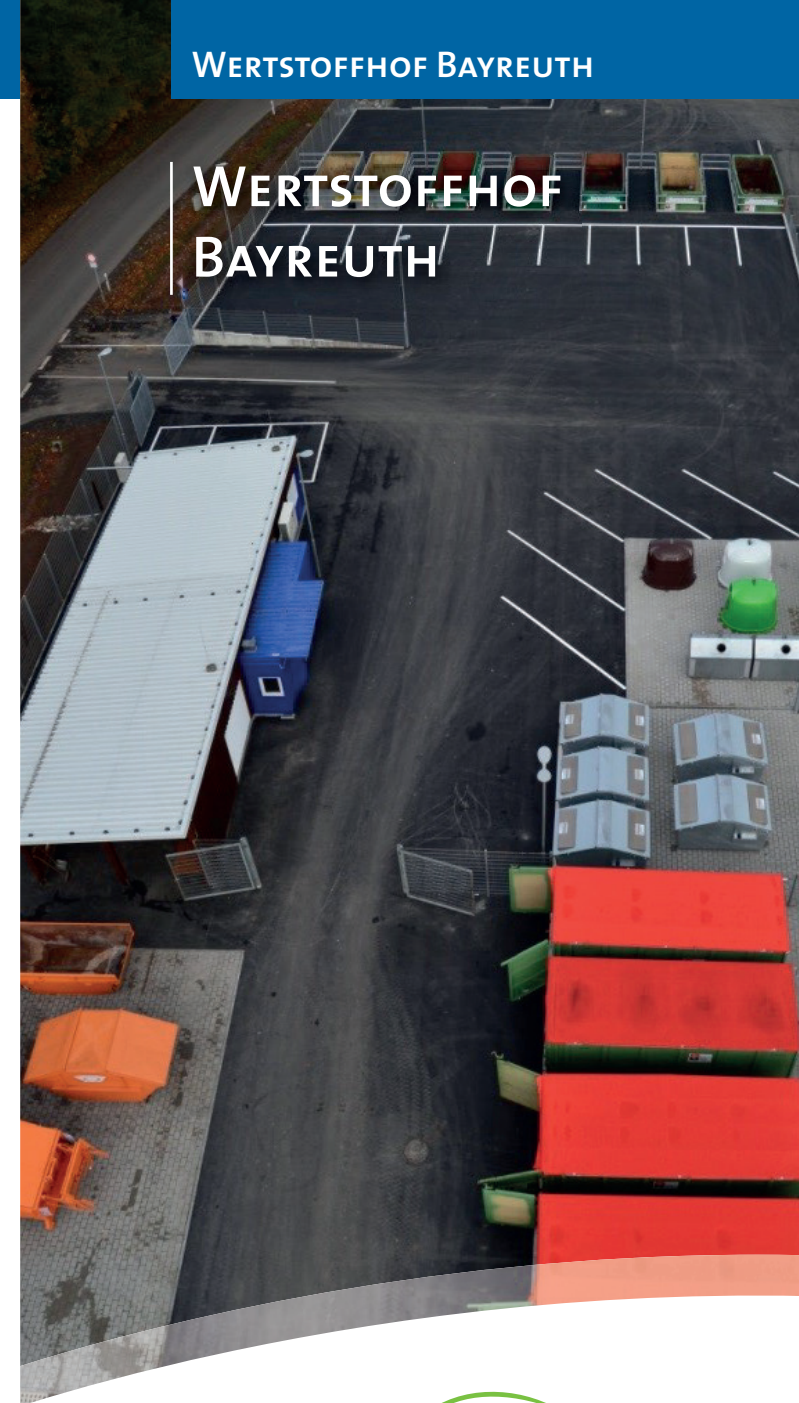
Stadt Bayreuth
 – Stadtbauhof –
 Am Bauhof 5
 95445 Bayreuth

Internet: www.abfallberatung.bayreuth.de

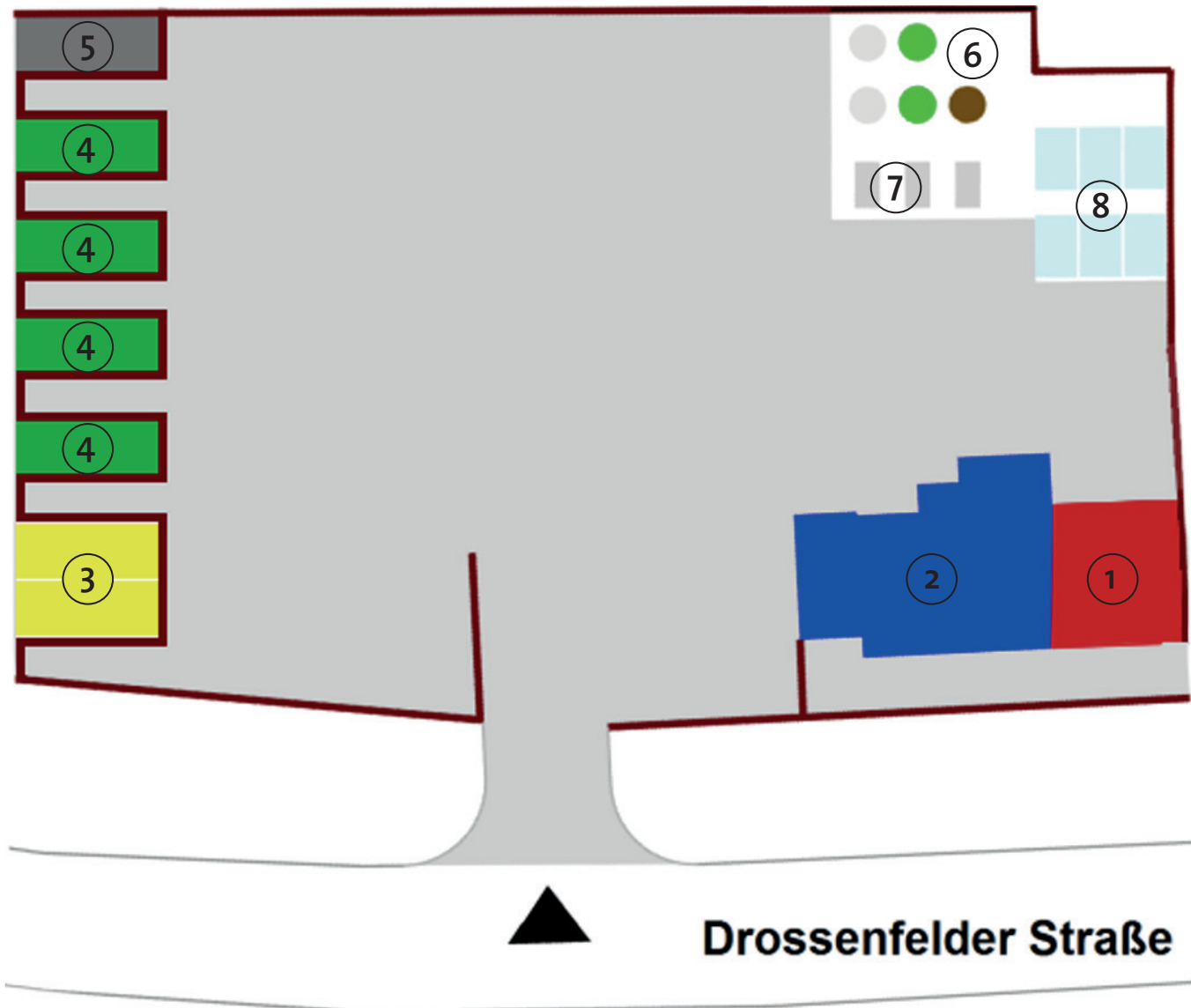
Email: stadtbauhof@stadt.bayreuth.de

Für weitere Informationen wenden Sie sich an den Stadtbauhof unter der Rufnummer 0921 /25-1845

**WERTSTOFFHOF
 BAYREUTH**



Lageplan:



- 1 Annahmebereich für:**
Haushaltstypische Elektro-Altgeräte, Bauschutt unvermischt (bis zu 30 kg), CDs, DVDs, Drucker- und Tintenpatronen, Tonerkartuschen, Speisefett, Haushaltsbatterien
Kabelabfälle, Kork (sauber), Medikamente, Metalle (Kupfer, Messing, Edelstahl, Aluminium)
- 2 Problemmüllannahme Verkauf von:**
Restmüllsäcken, Gartenabfallsäcken, Verpackungsmaterial für Asbestzementabfälle und Nachtspeicherheizgeräte
- 3 Gelbe Säcke (Verkaufsverpackungen)**
- 4 Gartenabfälle (bis 0,5 m³)**
- 5 Eisenschrott**
- 6 Weiß-, Grün- und Braunglas (Farbsortiert)**
- 7 Dosen (Weißblech, Aluminium)**
- 8 Altpapier**